



Elaboração do PDTI 2025 - 2029

Apresentação CETIC 24/07/2024

O que é a elaboração?

Macro etapas



1. **Preparação** – consiste nas definições do que será, prazos, equipe, planos de trabalho, estratégias e diretrizes para a elaboração do PDTI;
2. **Diagnóstico** – elabora os levantamentos de necessidades, avalia as possibilidades e avalia o último PDTI;
3. **Planejamento** – solicita e avalia projetos, planeja as ações de pessoal e orçamentária, elabora planos de risco, avalia as possibilidades de sucesso, elabora o mapa estratégico, elabora e aprova a minuta do documento.

O que é a elaboração?

Macro etapas



Legenda

Atividades realizadas pelo Grupo de Elaboração do PDTI

Ações com participação do CETIC (ciência ou aprovação)

CRONOGRAMA



09/04/2024 a 22/05/2024

Estrutura

1.1 Definir a abrangência e o período do PDTI

1.2 Definir a equipe de elaboração do PDTI

1.3 Elaborar o plano de trabalho do PDTI (PT-PDTI)

1.4 Descrever a metodologia de elaboração do PDTI

1.5 Identificar e reunir os documentos de referência

1.6 Identificar princípios e diretrizes

1.7 Apresentar o plano de trabalho do PDTI

1.8 Definir o modelo de projeto

Consolidar os textos e materiais produzidos para o PDTI

CRONOGRAMA



1.8 Definir o modelo de projeto

Modelo de projeto DFD - PCA - projetos anuais

A partir de 2026 o modelo de projeto (DFD-PCA) será adequado, com vistas a coleta de informações estratégicas. Os projetos serão avaliados pela equipe de monitoramento a partir de análise de complexidade.

Modelo de análise

Modelo de projeto atual

CRONOGRAMA

Preparação

Diagnóstico

Planejamento

10/06/2024 a 15/07/2024

Estrutura

2.1 Avaliar os resultados Planejamento de TI anterior

2.2 Analisar o Referencial Estratégico da área de TI

2.3 Analisar a Organização da TI

2.4 Realizar Análise SWOT da TI

Reunião de 24/07/24

2.5 Apresentar os resultados de monitoramento do PDTI anterior

2.6 Elaborar questionário de necessidades

2.7 Consolidar o Inventário de necessidades (questionário)

2.8 Alinhar as Necessidades de TI às Estratégias da UFABC

2.9 Aprovar o Inventário de Necessidades

Apresentar andamento do PDTI no CETIC



2.4 Realizar Análise SWOT da TI

A análise SWOT é uma ferramenta de gestão que se baseia no estudo das forças, fraquezas, oportunidades e ameaças a uma organização.


O ambiente interno relativamente à TIC, que diz respeito às forças e fraquezas, é aquele no qual a área de TIC possui governança sobre ele e, portanto, pode e deve agir sobre as fraquezas identificadas.

O ambiente externo relativamente à TIC, que diz respeito às oportunidades e ameaças, é aquele no qual a TIC está inserida e sobre o qual não possui governança, mas sofre influência.



2.4 Realizar Análise SWOT da TI

No contexto do planejamento de TIC, a ideia central da análise SWOT é avaliar os pontos fortes, os pontos fracos, as oportunidades e as ameaças da TIC organizacional. Ressalta-se que a análise SWOT aqui realizada não é referente à UFABC como um todo, mas sim no tocante ao uso das TIC.

 Como parte do processo de elaboração do PDTI, solicitamos aos membros do CETIC que **respondam** ao seguinte questionário sobre a SWOT até **04/08/2024**:

<https://forms.gle/FDHxpWqSyyuoHjsL9>

CRONOGRAMA

Preparação

Diagnóstico

Planejamento

22/07/2024 a 25/11/2024

Estrutura

3.1 Atualizar critérios de priorização

3.2 Priorizar as necessidades inventariadas

3.3 Definir metas e ações

3.4 Planejar a execução das ações

3.5 Planejar ações de pessoal

3.6 Planejar Orçamento das Ações

3.7 Identificar os fatores críticos de sucesso

3.8 Elaborar o plano de gestão de riscos

3.9 Elaborar mapa estratégico do NTI

3.10 Consolidar a Minuta do PDTI

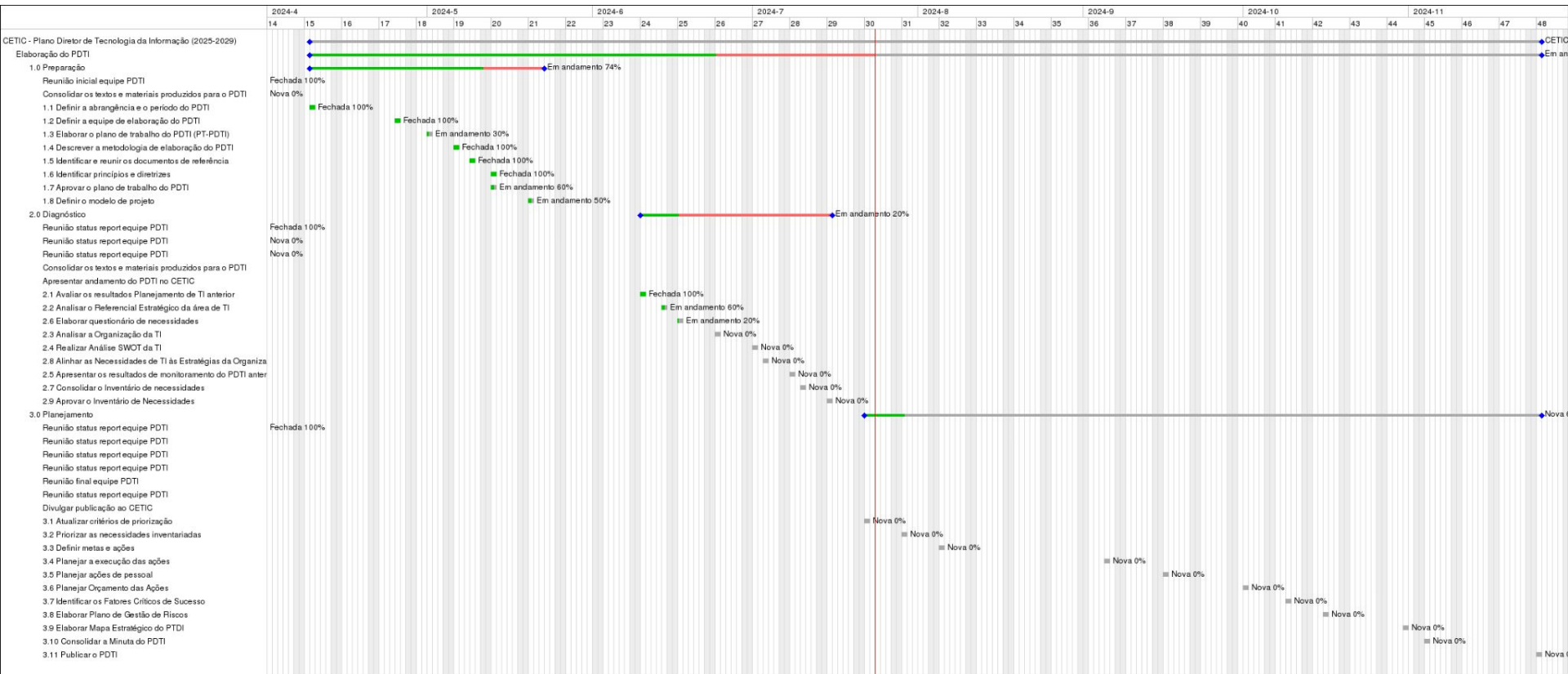
3.11 Publicar o PDTI

CRONOGRAMA - RESUMO



- Preparação
 - 09/04 a 22/05
- Diagnóstico
 - 10/06 a 15/07**
- Planejamento
 - 22/07 a 25/11

CRONOGRAMA - RESUMO



Obrigado!